

OFFENE PFORTE

Landkreis Peine



2024

www.offenepforte-peine.de



Grußwort

Landrat Henning Heiß



Liebe Besucherinnen und Besucher,

auch in diesem Jahr bietet die Offene Pforte die Möglichkeit, private Gärten und grüne Oasen in unserem Landkreis zu entdecken. Die Offene Pforte ist eine wunderbare Gelegenheit, um Inspiration für den eigenen Garten zu sammeln, sich von kreativen Ideen und liebevoll gestalteten Anlagen inspirieren zu lassen und einfach einen entspannten Tag im Grünen zu verbringen.

Das Projekt der Offenen Pforte besteht inzwischen aus einem großen Netzwerk, dessen übergeordnetes Ziel es ist, die Bürgerinnen und Bürger zu einer naturnahen Zukunftsgestaltung zu ermutigen. Hierfür werden die Angebote in den Bereichen Gesundheit, Klimaschutz, Freizeitgestaltung und nachhaltige Entwicklung nach und nach ergänzt und ausgebaut.

In diesem Jahr sind die Termine der Gärten erneut in diesem Flyer für Sie zusammengestellt. Viele weitere Termine und Themen zur klimafreundlichen und naturnahen Lebensgestaltung finden Sie unter www.offenepforte-peine.de.

Ich bedanke mich bei allen teilnehmenden Gartenbesitzern dafür, dass sie ihre Tore für uns öffnen und uns Einblicke in ihre persönlichen Paradiese gewähren. Ohne ihr Engagement wäre die Offene Pforte nicht möglich. Ebenso bedanken wir uns bei allen Helfern und Organisatoren, die dieses Event jedes Jahr aufs Neue ermöglichen.

Genießen Sie die Vielfalt der Gärten, tauschen Sie sich mit anderen Gartenliebhabern aus und lassen Sie sich von der Schönheit der Natur verzaubern.

Henning Heiß, Landrat



DAS
PEINER LAND
w|to

Wirtschafts- und
Tourismusfördergesellschaft
Landkreis Peine mbH





© DVV

Kreisvolkshochschule Peine - Nachhaltigkeit & mehr

Zum Thema „Nachhaltigkeit & mehr“ gibt es bei der kvhs Peine Bildungsangebote rund um die Offene Pforte. Kurse zu alten Handwerkstechniken, Impulse zum nachhaltigen Leben oder auch spannende Abenteuer in der Natur. Und wer die Kulinarik liebt, kann sich in unseren Kursen zur Frühlings- und Sommerküche inspirieren lassen.

Mehr Information und zur Anmeldung: www.kvhs-peine.de



© DVV

Bildung für
Nachhaltigkeit
und mehr...



vhs
Kreisvolkshochschule
Peine

www.kvhs-peine.de



Kunsthof Mehrum

Hauptstraße 47, 31249 Hohenhameln/Mehrum,
www.kunsthof-mehrum.de

Auf dem Kunsthof Mehrum gibt es in dem alten Landhausgarten auf 2800 m² und einem künstlerischen Gartenevent viel zu entdecken: Die Streuobstwiese, durch die verschlungene Pfade führen, der Nutz- und Kräutergarten mit seinem deutlich mediterranen Einfluss, seltene Sträucher und Bäume wie Mönchspfeffer, Tamariske und Gleditschie runden den nicht ganz konventionell angelegten Garten ab. Zahlreiche Blütenpflanzen erfreuen das Auge des Besuchers. Viele Vögel und Fledermäuse finden hier ihr Zuhause. Lauschige Sitzgelegenheiten laden bei Kaffee und Kuchen zum längeren Verweilen ein. Bei Regen sitzt man gemütlich unter dem großen Vordach. Heimische, exotische und mediterrane Pflanzen können erworben werden. In der angenehmen Atmosphäre des Kunsthofs präsentieren zu allen Terminen mehrere Künstler*innen Skulpturen, Objekte und Malerei im Atelier und im weitläufigen Garten. Am 19.05. und 10.08. folgt ab 18 Uhr ein Gartenkonzert.



31. März & 01. April 2024, 11 - 18 Uhr



19. & 20. Mai 2024, 11 - 18 Uhr



10. & 11. August 2024, 11 - 18 Uhr



Irmgard und Karl-Heinz Hantelmann

Wikbildstraße 6, 31246 Ilsede/Münstedt,
Tel. 05172/8100

4500m² Landhausgarten mit unterschiedlichen Gartenräumen, z.B. Senk-, Gräser-, Beeren-, Topfgarten, Wasser u. v. m. Hier bekommt man viele Anregungen zur Gartengestaltung. Kaffee und Kuchen können für soziale Zwecke genossen werden.

Ab 10 Personen sind Sondertermine möglich. An allen Terminen wird um 13.30 Uhr eine Führung angeboten.

 Frühlingserwachen
20. & 21. April 2024, 12 - 18 Uhr

 Tanz der Alliumbälle
08. & 09. Juni 2024, 12 - 18 Uhr

 Blüte der Ramblerrosen
22. & 23. Juni 2024, 12 - 18 Uhr

 Rosenzeit
20. & 21. Juli 2024, 12 - 18 Uhr

 Herbststauden
14. & 15. September 2024, 12 - 18 Uhr



Ingrid und Wolfgang Radtke

Burgdorfer Straße 41, 31311 Uetze,
Tel. 0176/83502469

Der seit 1995 angelegte Garten ist ca. 800m² groß und enthält eine alte Mauer, einen Teich mit Bachlauf, einen Pavillon und gemütliche Sitzecken. Im Jahr 2013 ist eine ca. 900 m² große Wiese dazu gekommen, die als Skulpturengarten angelegt ist und noch weiterentwickelt werden soll. Das Parken am Einkaufszentrum (50 m Fußweg) wird empfohlen, da der Garten an einer stark befahrenen Straße liegt. Der Garten kann auch nach telefonischer Anmeldung besucht werden.



20. & 21. April 2024, 11 - 18 Uhr



07. & 08. September 2024, 11 - 18 Uhr



Grüner Flohmarkt Siedlergemeinschaft Broistedt

Ostenstr./Ecke Krugstr., 38268 Lengede/Broistedt,
Tel. 05344/1830

Die Besucher finden beim Grünen Flohmarkt getreu dem Motto „Aus dem Garten, für den Garten“ viele verschiedene Pflanzen, Stauden und Kunst für den Garten. Für das leibliche Wohl sorgt die Siedlergemeinschaft.



27. April 2024, 10 - 15 Uhr



Visser's Wow-Garten

Hildesheimer Straße 16, 31174 Schellerten/Bettmar

Der naturnahe Garten am Fachwerkhaus bietet auf 1.500 m² eine bunte Vielfalt an Frühlingsblühern, Funkien und vieles mehr.

In den Sommermonaten können die vielen verschiedenen Sommerblüher, Hortensien und Stauden bewundert werden. Der Garten ist nicht barrierefrei.

 **28. April 2024, 11 - 17 Uhr**

 **05. Mai 2024, 11 - 17 Uhr**

 **21. Juli 2024, 11 - 17 Uhr**

 **28. Juli 2024, 11 - 17 Uhr**

 **11. August 2024, 11 - 17 Uhr**

 **25. August 2024, 11 - 17 Uhr**



PflanzenEck Wense

Dorfstraße 1, 38176 Wendeburg/Wense,
Tel. 0179/5996425, www.pflanzeneck.de

Auf der Jahrhunderte alten Hofstelle an der Dorfstr. 1 in Wense wird gelebt, gearbeitet und gefeiert. Unter zum Teil uralten Bäumen befindet sich seit Jahren die Gärtnerei "PflanzenEck Wense" und der "Ku(h)lturstall Wense". Anhand einer große Pflanzenvielfalt kann man viele Aspekte das Gartens erläutern. Wir freuen uns auf nette, angeregte Gespräche zum Thema Nachhaltigkeit im Garten und möchten vermitteln, den Garten als natürliche Oase und das Schaffen darin als gärtnerische Gymnastik zu empfinden.

Das Gelände ist barrierefrei. Parkplatz ist vorhanden.

Es gibt Kleinigkeiten zu Essen und zu Trinken.

Garten als Mehrwert für Mensch und Natur



28. April 2024, 12 - 17 Uhr

Inh. Imke Grotewold



www.pflanzeneck.de

Für Menschen
die Pflanzen lieben

**Traumhaft schöner
Einkauf für Ihren Garten...**
... wir beraten und unterstützen
Sie gerne !
Aktuelle Öffnungszeiten und
vieles mehr finden Sie unter
www.pflanzeneck.de

- > PflanzenEck - **Pflanzen & Accessoires**
- > PflanzenEck - **Garten-gestaltung**
- > PflanzenEck - **Gartenpflege**
- > PflanzenEck - **Ku(h)lturstall**
Konzerte, Lesungen,
Ausstellungen
- > PflanzenEck - **Feiern**
in ländlichem Ambiente

Alle Infos unter www.pflanzeneck.de

38176 Wense, Dorfstr. 1 • Tel. 05303/2767



FIPS

Hagenstr. 8 & 12 (Innenhof) und Werderstr. 37,
31224 Peine, Tel. 05171/508927

Es ist wieder Zeit für Pflanzentausch bei FIPS.

Hier können die bei Fips selbstgezogenen Tomaten, Kräuter-, und Gemüsepflanzen gegen Grünes oder Spenden getauscht werden. Im Mittelpunkt steht der Grundgedanke das soziale, psychische und physische Wohlbefinden von Teilnehmern durch Pflanzen, Natur und ausgewählte Gartenaktivitäten positiv zu beeinflussen. In die Gestaltung des Innenhofs sind Ideen des Urban Gardening eingeflossen.

Der zweite winterliche Budenzauber bei Fips findet im adventlich geschmückten, illuminierten Innenhof statt. Auch im Winter hat Natur im Stadtgarten ihren Charme. Auch in der kalten Jahreszeit gibt es wieder Kreatives für Haus und Garten zu entdecken. An beiden Tagen lädt FIPS Sie ein, Zeit mit uns zu verbringen, sich zu begegnen und über Gärtnern, das Leben und Umwelt auszutauschen.

Für das leibliche Wohl sorgen Grill- und Kuchenbuffet.

Pflanzentauschbörse



04. Mai 2024, 11 - 14 Uhr

Winterlicher Budenzauber



29. November 2024, 14 - 17 Uhr



Christine und Rolf Lodahl

Triftstraße 26, 38176 Wendeburg/Neubrück,
Tel. 05303/922744

Im 3300 m² großen Garten gibt es für fast jeden etwas zu sehen, z.B. einen Naturschwimmteich, der von einem Bachlauf gespeist wird. Weiter gibt es einen Gemüsegarten, Obstbäume, Beerensträucher und viele Blumen. Die große Rasenfläche wird von einem Mähroboter gemäht. Es laden eine Grotte und mehrere Sitzecken zum Verweilen ein.



19. Mai 2024, 11 - 17 Uhr



Garten- und Landschaftsbau GmbH

05171 17033

Garten- und Landschaftsbau
Pflasterarbeiten und Terrassenbau
Zaun- und Gabionenbau
Garten- und Landschaftspflege
privat / gewerblich / kommunal

Baumfällung und Baumpflege
Strauch- und Heckenschnitt
Mäharbeiten und Rasenpflege
Saison- und Unterhaltungspflege
Containerdienst 2,5 – 33 m²

Besuchen Sie uns auf: www.pg-container.de

WIR LEBEN GARTENBAU
planen | umsetzen | pflegen




Verein „Wald Erleben im Peiner Land“

www.wald-erlebnis-pfad.de

In diesem Zeitraum möchte der Verein „Wald Erleben im Peiner Land“ seine Aufgaben und Ziele erläutern, das Grüne Klassenzimmer sowie seine Umgebung vorstellen und bei Bedarf auch kleine Aktionen und Führungen anbieten. Ferner wird ein Imker Wissenswertes zum Thema „Honigbienen“ erzählen. Es gibt Kaffee und Kuchen sowie kühle Getränke gegen eine kleine Spende.

Das Waldgebiet Tadensen liegt zwischen Meerdorf und Wipshausen (Landkreis Peine). Biegen Sie von der Kreisstraße auf den ersten oder zweiten ausgeschilderten Waldparkplatz ab und parken Sie dort. Wandern Sie auf dem geschotterten Forstweg bis zum Tadensenhaus.

Das Tadensenhaus öffnet seine Türen
 **26. Mai 2024, 13 - 17 Uhr**

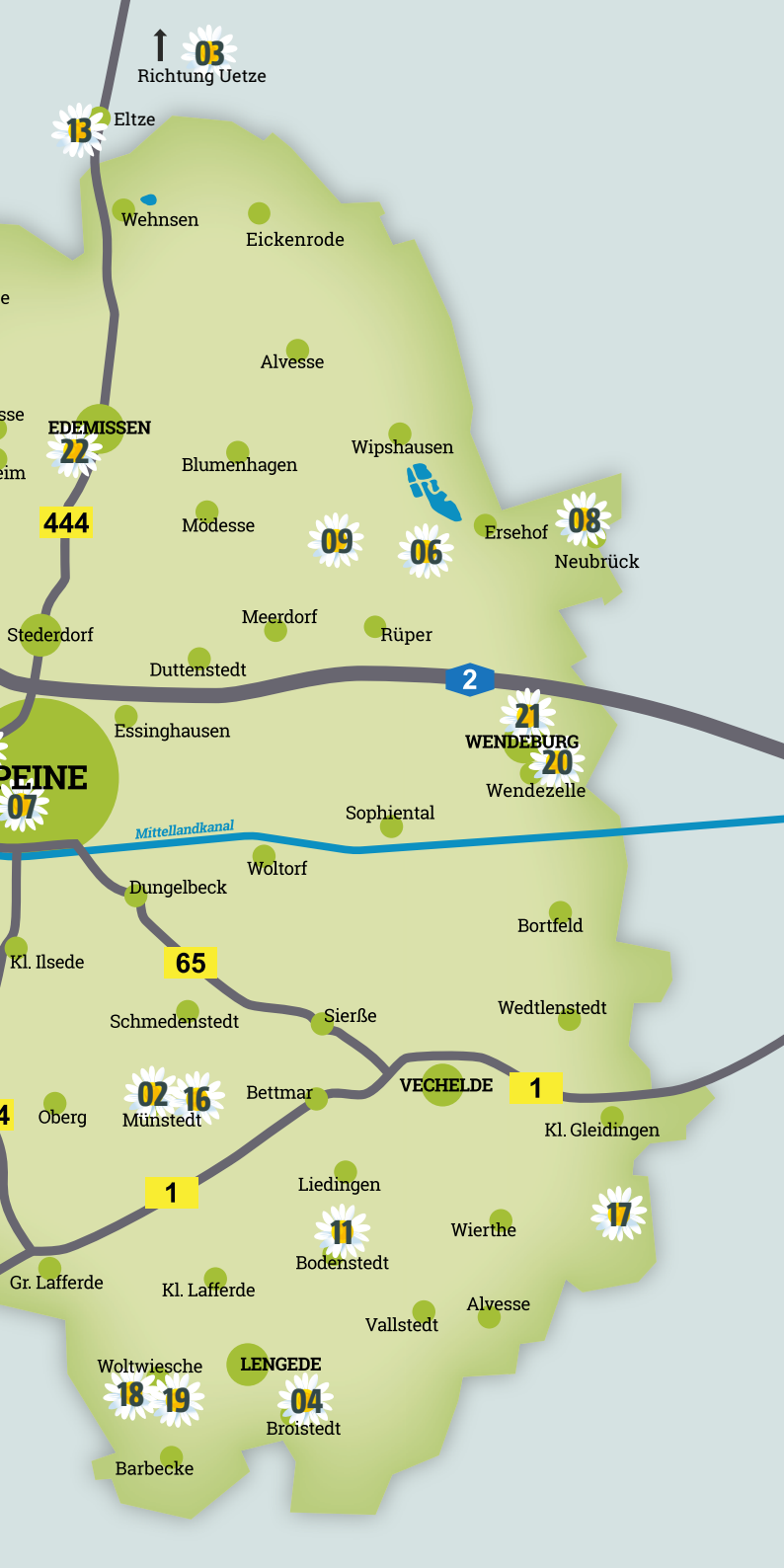
Übersichtskarte aller Gärten

- 01 Kunsthof Mehrum
- 02 Hantelmann, Münstedt
- 03 Radtke, Uetze
- 04 Grüner Flohmarkt, Broistedt
- 05 Visser's Wow-Garten, Schellerten
- 06 PflanzenEck Wense
- 07 FIPS, Peine
- 08 Lodahl, Neubrück
- 09 Verein „Wald erleben im Peiner Land“
- 10 Tier- und Ökogarten Peine e.V., Vöhrum
- 11 Dammann, Bodenstedt
- 12 Kühn, Klein Bülten

- 13 Mavropoulos, Eltze
- 14 Landkreis Peine, Peine
- 15 Interkultureller Gemeinschaftsgarten, Peine
- 16 Vopel, Münstedt
- 17 Evers, Groß Gleidingen
- 18 Puls, Woltwiesche
- 19 Juds, Woltwiesche
- 20 AG Nachhaltiges Wendeburg
- 21 Weidenkirche Wendeburg
- 22 Gemba, Edemissen
- 23 Schulwald Gemeinde Ilsede



05
Richtung Schellerten/Bettmar





Tier- und Ökogarten Peine e.V.

Pelikanstraße 16, 31228 Peine/Vöhrum
(Zufahrt über Herrenfeldstraße 67)

Der abwechslungsreiche Garten steht wie jeden ersten Sonntag im Monat zwischen Februar und Dezember von 10 - 16 Uhr mit seinen Tieren und Mitmach-Aktionen für Kinder bereit. Zu diesem Termin kommt der Schafscherer.

Jeder kann etwas Wolle mitnehmen und die Verarbeitungswege dieses Naturproduktes erfahren. Der Naturlehrpfad ist barrierefrei.



02. Juni 2024, 10 - 16 Uhr



Anne Dammann

Im kleinen Dorfe 5, 38159 Vechelde/Bodenstedt,
Tel. 0162/9239867

Dreiseithof mit 5000m² Garten direkt am Wald als grüner Lebensraum, den sich Menschen, Pflanzen und Tiere miteinander teilen. Der Garten enthält Gehölze, Stauden, einen Gemüsegarten und einen Ententeich sowie große Buchsbaumkugeln, Hortensien, Rodgersien und Farne. Ein Wintergarten und Plätze mit Mosaiktischen und Dekoration aus Marokko laden bei Minztee, Kaffee und Kuchen zum Verweilen ein.



02. Juni 2024, 11- 18 Uhr



Bärbel Kühn

Waldweg 40, 31241 Ilsede/Bülten (Alt Klein Bülten)

Ein Garten mit überraschender Vielfalt: Gemüse, Rosen, Stauden, bunte Sommerblumen, ein kleiner Teich und viele Kübelpflanzen.

Es wird gesiedete Naturseife angeboten und es gibt einen kleinen Staudenmarkt.



09. Juni 2024, 11 - 17 Uhr



Familie Mavropoulos

Bornstraße 8, 31311 Uetze/Eltze

In diesem 1400 m² großen Garten können Schwimmteich, Bachlauf und ein kleiner Wasserfall bewundert werden. Viele Rhododendren, Obstbäume und Steingartenpflanzen umgeben den Teich, sowie Dekorationen aus Holz und Metall. Es sind viele Granit- und Natursteine an verschiedenen Stellen verbaut: Feuerplatz, ein Sitzplatz neben der Magnolie, ein mit Granitsteinen gebauter Weg. Das geplante Stelzenhaus für die Tochter ist eine kleine Berghütte geworden.

An verschiedenen Stellen befinden sich auch kleine Kunstwerke.



15. & 16. Juni 2024, 10 - 18 Uhr

Klimaschutzagentur

Landkreis Peine



Landkreis Peine

Kreishaus 2, Werner-Nordmeyer-Straße 19a,
31226 Peine

Bei einem Rundgang im Gesamtbereich des kreiseigenen Immobilienbestandes an der Werner-Nordmeyer-Straße erläutert die Klimaschutzagentur, wie hier repräsentative Ansprüche mit ökologischen Zielsetzungen verbunden wurden und wie man sich auch im Garten an die Folgen des Klimawandels anpassen kann. In diesem Jahr laden wir bereits im Früh-Sommer ein, wenn hier die Katzenminze das Bild prägt. Um diese Zeit blühen auch verschiedene Wildstauden in naturnahen Säumen.



16. Juni 2024, 14 - 15.30 Uhr

HERB

GARTENGLÜCK AUF KNOPFDRUCK

UNSERE MÄHROBOTER MACHEN'S MÖGLICH.

WIR FREUEN UNS AUF SIE!

WIR
BERATEN
SIE GERN!

INFO@HERB-PEINE.DE
05171 / 940 97-10



WWW.HERB-PEINE.DE

Herb GmbH • Woltorfer Straße 101 • 31224 Peine



Interkultureller Gemeinschafts- garten Familien für Familien

Am Madamenweg gegenüber des Parkplatz P3,
31226 Peine, Tel. 05171/5403399

Besuchen Sie den interkulturellen Gemeinschaftsgarten mit dem großen
Walnussbaum neben der Fuhse.

Auf dem Grundstück am Madamenweg wird Menschen unterschied-
lichster Herkunft ermöglicht gemeinsam im Garten zu arbeiten, sich
kennenzulernen, zu unterstützen und nicht zuletzt gemeinsam zu
feiern. Zusammen wird gesät, gepflegt, gepflanzt und Tomaten,
Erdbeeren, Kartoffeln und Walnüsse geerntet. An Rosen, Clematis und
Lavendel können sich die Besucher erfreuen.

Entdecken Sie das Projekt und nehmen Sie sich Zeit für Begegnungen
mit Menschen und Natur mitten in Peine.

Nutzen Sie den Gemeinschaftsgarten für ein entspanntes Picknick, das
Team von Familien für Familien freut sich auf viele Gäste.

Picknick im Gemeinschaftsgarten



22. Juni 2024, 14 - 17 Uhr



14. September 2024, 14 - 17 Uhr



Jörg und Silke Vopel

Kaiserstraße 1, 31246 Ilsede/Münstedt,
Tel. 05172/410164

Der Garten befindet sich auf einem Resthof im alten Ortskern. Die Gartenanlage umfasst eine gepflasterte Hofffläche, um die verschiedene Staudenbeete angeordnet sind. Ein üppig blühender Rosenbogen und Lavendeleinfassungen dominieren den Garten im Juni.

Verschiedenartige Sitzgruppen laden zum Verweilen bei einer Tasse Kaffee ein. Außerdem gibt es überall Gartenkeramik aus unserer Töpferei zu entdecken, die an diesem Tag auch geöffnet ist.

 22. Juni 2024, 14 - 18 Uhr

 23. Juni 2024, 13 - 18 Uhr

HERB

HERB TECHNIK GmbH
Soetebeerweg 4 · 31228 Peine
Telefon 05171-7 90 62 40
www.herb-technik.de
info@herb-technik.de

TECHNIK GMBH

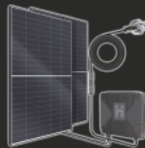
Solar-Carports und Balkonkraftwerke

Verkauf und Montage!



**Ihr Spezialist
vor Ort!**

Tel. 05171-7 90 62 40





Karola und Holger Evers

Heideweg 5a, 38159 Vechelde/Groß Gleidingen,
Tel. 05300/6485

„Einer der schönsten Wege zu sich selbst führt durch den Garten.“ Dieses Zitat beherzigen wir auf ganz unterschiedliche Weise. Mit unseren jeweiligen Interessen ergänzen sich zwei gegenüberliegende Gärten, die zum Entdecken und mit gemütlichen Sitzecken zum Verweilen einladen. Im Ziergarten am Haus stehen Düfte und Farben, Rosen und eine Kräuterterrasse im Vordergrund. Auf dem gegenüberliegenden Grundstück erfreuen wir uns an unserer Sundheimer Huhn Zucht, an Enten, Streuobstwiesen und am Gemüse- und Kräuteraanbau im Naturgarten.



23. Juni 2024, 10 - 18 Uhr

Steinmetz-Meisterbetrieb **SAUER** NATURSTEINLAGER

Natursteine in großer Auswahl
Bau Innenausbau Grabmale Garten

Treppen – Fensterbänke – Küchenarbeitsplatten
Waschtische – Maßanfertigung – Speicheröfen-
Specksteinöfen von Nunnauuni - Naturstein und
Outdoorkeramik für den Garten und vieles mehr

Tel. 05175/40 88 • Gewerbestr. 13
www.sauer-sievershausen.de



Elvira und Ronald Puls

Lampes Winkel 3, 38268 Lengede/Woltwiesche,
Tel. 05344/5591

Fachwerkhaus und Scheune mit einem ca. 100 m langen schmalen Garten mit Fischteich, Pavillon, Voliere, kleinem Gewächshaus und unterschiedlichen Sitzplätzen sowie „Eigenbaukunstwerken“ aus Holz und Metall. Es besteht ein Durchgang zum Nachbargarten.

Zwei benachbarte Gärten



07. Juli 2024, 11 - 17 Uhr



Manfred Juds

Graumannswinkel 3, 38268 Lengede/Woltwiesche,
Tel. 05344/5769

Dieses ca. 1300 m² große Grundstück mit Haus und Garten befindet sich mitten im alten Dorf mit Foliengewächshaus und Kleintierhaltung. Ein großer Gemüsegarten, alte und neue Apfelbäume, ein Irisbeet, viele Taglilien und andere Stauden laden zum Verweilen ein.

Zwei benachbarte Gärten



07. Juli 2024, 11 - 17 Uhr



AG Nachhaltiges Wendeburg

Fasanenring am Kreisel Richtung Bortfeld,
Tel. 0179/5996425

Die AG Nachhaltiges Wendeburg - Blühendes Wendeburg möchte anhand der im Jahr 2022 naturnah angelegten Fläche im öffentlichen Raum am Fasanenring in Wendeburg deutlich machen, dass in Kooperation von Ehrenamt und Gemeinde Best-practice-Beispiele entstehen.

Auf der Fläche an einem Regenrückhaltebecken ist eine blühende Oase entstanden. Eine Bank lädt zum Verweilen ein.

Gerne mit dem Fahrrad kommen. Es werden kalte Getränke angeboten.



07. Juli 2024, 14 - 17 Uhr

WOLFF und **GEMO** GmbH

Rohrleitungs- und Tiefbau

Tel.: 015125213767



WE WANT YOU...

*Back auf SCHOTTER,
Gratismukies und den
ganzen Tag
RUMBAGGERN?*





Weidenkirche Wendeburg

Schulstraße 9, 38176 Wendeburg

Seit 2006 steht in Wendeburg die Weidenkirche, die Friedrich Spee Kirche. Sie ist eine sehr lebendige Kirche aus Weidenruten, in alle Richtungen offen und für jedermann zu jeder Zeit zugänglich. Viele Taufen, Hochzeiten und Gottesdienste wurden hier schon gefeiert. Es ist eine Kirche, die keine Türen und schon gar keine Schlösser hat, nur den Himmel über sich, die Wolken, den Glanz der Sonne und das Leuchten der Sterne in der Nacht. Zur Eröffnung beginnt um 14 Uhr ein Gottesdienst. Ein attraktives Rahmenprogramm sowie Kaffee & Kuchen laden zu einem Ausflug ein! Die Frünne vonne Wiehenkerke freuen sich auf viele Interessenten und geben gerne Auskunft.



18. August 2024, 14 - 16 Uhr



Rosemarie und Wolfgang Gemba

Waterkamp 24, 31234 Edemissen, Tel. 05176/90038

Mittelgroßer Naturgarten mit kleinem Teich, Sumpfgärten, Hecken und Wegen, Dach- und Fassadenbegrünung, Trockenmauern und Beeten mit seltener Wildstaudenflora rund um ein Niedrigenergie-Holzhaus. Es gibt hier Jungstauden heimischer Wildpflanzen, Wildblumensamen, Naturgarten-Fachliteratur und Infomaterial.



nach Vereinbarung



Schulwald Gemeinde Ilsede

Anfahrt siehe auf www.offenepforte-peine.de

Drei Schulen pflegen in Kooperation diesen Schulwald. Die Schulen laden Interessierte in den Schulwald in Groß Ilsede im Rahmen der „Offenen Pforte Peine“ zum Erleben und Mitmachen ein. Im weiteren werden präsentiert: eine Käferburg, Pflanzplan des Geländes, Schüler und Schülerinnen präsentieren Plakate „Was ist ein Schulwald?“ und „Schulwald im Unterricht“.

Um eine Anmeldung unter tourismus@wito-gmbh.de oder telefonisch unter 05172/9492610 wird gebeten.



25. September 2024

Gartenträume

QuerBeet durch das Peiner Land



Leistungen

- Besichtigung und Führung von zwei Gärten im Peiner Land
- Besuch der Gärtnerei Berking in Denstorf mit Einkaufsmöglichkeit
- Mittagessen mit Buffet im Restaurant Fethlon
 - Kaffee und Kuchen

Preis

ab 34,90 Euro / Person (mind. 10 - max. 50 Personen)

Termine

Anfang April bis Ende Oktober

DAS PEINER LAND

w;to Wirtschafts- und Tourismusfördergesellschaft Landkreis Peine mbH



Mehr unter: www.tourismus-peine.de/gartentraeume

Terminübersicht

März	31.03.	01	Kunsthof Mehrum
April	01.04.	01	Kunsthof Mehrum
	20./21.04.	02	Hantelmann, Münstedt
	20./21.04.	03	Radtke, Uetze
	27.04.	04	Grüner Flohmarkt, Broistedt
	28.04.	05	Visser's Wow-Garten, Schellerten
	28.04.	06	PflanzenEck Wense
Mai	04.05.	07	FIPS, Peine
	05.05.	05	Visser's Wow-Garten, Schellerten
	19.05.	08	Lodahl, Neubrück
	19./20.05.	01	Kunsthof Mehrum
	26.05.	09	Verein „Wald erleben im Peiner Land“
Juni	02.06.	10	Tier- und Ökogarten Peine e.V., Vöhrum
	02.06.	11	Dammann, Bodenstedt
	08./09.06.	02	Hantelmann, Münstedt
	09.06.	12	Kühn, Klein Bülten
	15./16.06.	13	Mavropoulos, Eltze
	16.06.	14	Landkreis Peine, Peine
	22.06.	15	Interkultureller Gemeinschaftsgarten, Peine
	22/23.06.	02	Hantelmann, Münstedt
	22/23.06.	16	Vopel, Münstedt
	23.06.	17	Evers, Groß Gleidingen
Juli	07.07.	18	Puls, Woltwiesche
	07.07..	19	Juds, Woltwiesche
	07.07..	20	AG Nachhaltiges Wendeburg
	20./21.07.	02	Hantelmann, Münstedt
	21.07.	05	Visser's Wow-Garten, Schellerten
	28.07.	05	Visser's Wow-Garten, Schellerten
	August	10./11.08.	01
11.08.		05	Visser's Wow-Garten, Schellerten
18.08.		21	Weidenkirche Wendeburg
25.08.		05	Visser's Wow-Garten, Schellerten
September	07./08.09.	03	Radtke, Uetze
	14.09.	15	Interkultureller Gemeinschaftsgarten, Peine
	14./15.09.	02	Hantelmann, Münstedt
	25.09.	23	Schulwald Gemeinde Ilsede
November	29.11.	07	FIPS, Peine
nach Vereinbarung		22	Gemba, Edemissen

Der Besuch der Gärten erfolgt auf eigene Verantwortung!

Weitere Informationen unter www.offenepforte-peine.de
oder telefonisch unter 05172/9492610

